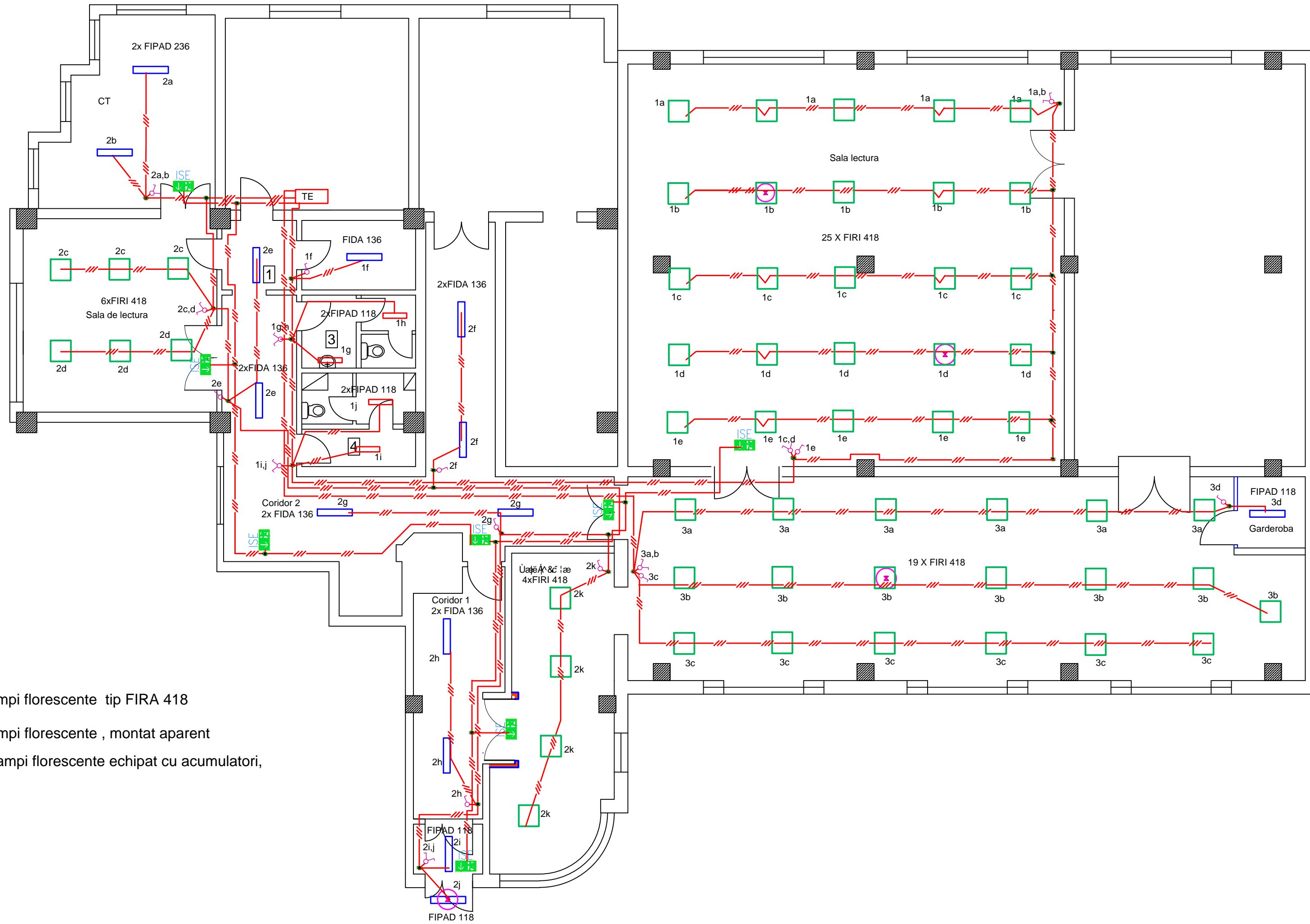


- 1** Ușă / G. UM în EA] @A.A.A.E
- 2** Vășă / G. UM în EA] @A.A.A.E
- 3** OT / G. UM în EA] @A.A.A.E
- 4** OT / G. UM în EA] @A.A.A.E
- 5** Ușă / G. UM în EA] @A.A.A.E



LEGENDĂ

- TE Tablou electric
- Traseu circuit iluminat
- Corp de iluminat echipat cu 4 lampi florescente tip FIRA 418
- Corp de iluminat echipat cu 2 lampi florescente , montat aparent
- * Corp de iluminat echipat cu o lampi florescente echipat cu acumulatori, autonomie 1h.
- Intrerupator
- Comutator

verificator/ expert	numele	semnat	cerința	referat/expertiza nr./data
PROIECTANT GENERAL :SC. BIROUL DE ARHITECTURA ASIZA CLUJ-NAPOCA AUT. J12/2184/91 PROIECTANT SPECIALITATE :SC. BDS PROIECT SRL.				beneficiar Biblioteca Județeană Octavian Goga Cluj pr.nr. 1026/15
șef proiect	arh. A.Boroș	semnat	scara 1:100	Refacere instalație de încălzire și reabilitare la Biblioteca Județeană, filiala Zorilor Str. Observatorului Nr. 1, Cluj-Napoca faza
proiectant	ing.Borsa Sorin		data	Plan parter - Instalații electrice Iluminat pl.nr. E 1
desenat	ing. C. Stanciu		05.2016	